

i.p.

TiR

TRAINING into RESEARCH

Vivi l'esperienza della ricerca sperimentale

Direttore del programma: dott. Daniele Botticelli

Programma svolto da ARDEC

in collaborazione con il professor Niklaus Lang



Verranno richiesti crediti formativi ECM

ARDEC[®]
ARIMINUM RESEARCH &
DENTAL EDUCATION CENTER

Il Training in Ricerca ha come obiettivo principale quello di avvicinare i partecipanti alla ricerca clinica e sperimentale, tramite il loro coinvolgimento diretto negli studi.

Il programma viene svolto assieme ad un altro corso più ampio (programma di dottorato), avrà la durata di circa due anni e prevede una sezione teorica ed una sezione pratica.

> La sezione teorica si svolgerà a Rimini, ed è composta da quattro incontri, tre dei quali riguardanti la statistica, la metodologia della ricerca clinica e sperimentale animale, i preparati istologici, l'uso del microscopio e dei software di misurazione, l'interpretazione dei dati e la scrittura degli articoli.

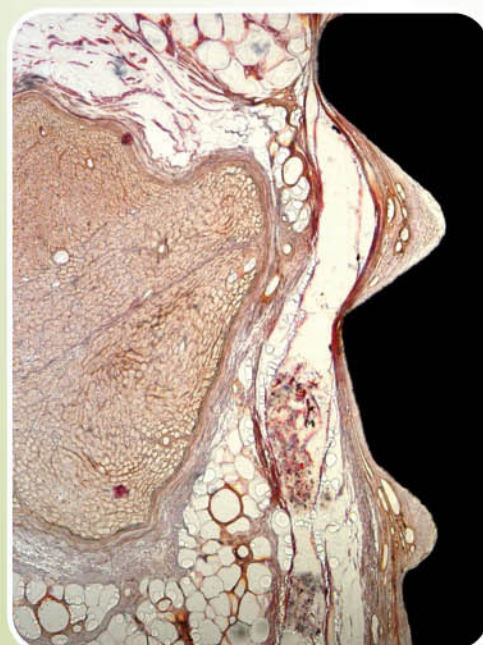
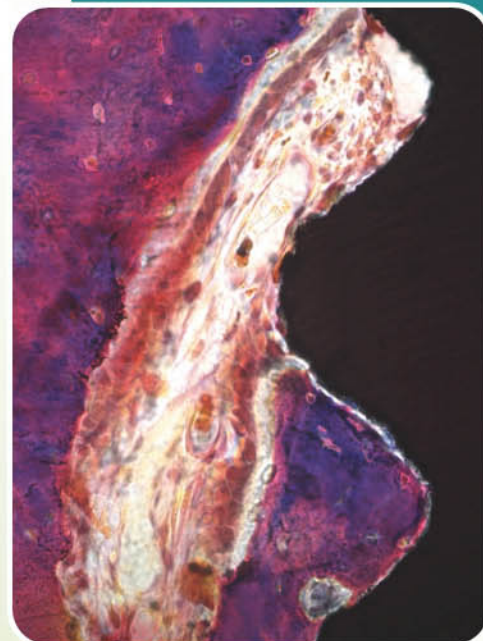
Il quarto incontro prevede la partecipazione al congresso ARDEC 2011, durante il quale gli studenti del dottorato di ricerca illustreranno i risultati delle loro ricerche.

> La sezione pratica comprende la partecipazione attiva agli studi clinici o agli esperimenti su animali, eseguiti dai dottorandi presso la facoltà di odontoiatria dell'Università dell'Avana (Cuba) e alle fasi di interpretazione dei dati e di scrittura degli articoli svolte a Rimini.

Il programma porterà alla scrittura di due articoli basati sulla ricerca alla quale lo studente del "Training into Research" ha partecipato.

Gli articoli verranno revisionati dal Prof. Niklaus Lang e quindi inviati per la pubblicazione a riviste scientifiche a forte impatto.

Il nome dello studente verrà incluso nella lista degli autori in entrambi gli articoli.



PROGRAMMA DELLA SEZIONE TEORICA

METODOLOGIA NELLA RICERCA SPERIMENTALE

Daniele Botticelli, DDS, MD, PhD

- Il disegno degli studi sperimentali
- Variabili di interesse in ricerca sperimentale
- La formulazione di ipotesi da dubbi clinici
- Le preparazioni istologiche
- Il microscopio e i software per le valutazioni e misurazioni su preparati istologici
- Interpretazione dei dati
- Come leggere e valutare un articolo scientifico
- Come eseguire una revisione della letteratura e creare una tavola delle evidenze
- Come scrivere un articolo

STATISTICA MEDICA

Cristiano Tomasi, DDS, MSc, PhD

- I dati:
 - Statistica descrittiva, tipologia dei dati, probabilità.
 - Distribuzioni, test statistici e stime.
- Comparando due o più medie:
 - Confronto tra gruppi: t-test, ANOVA ed i test non-parametrici.
- Le correlazioni:
 - Le relazioni tra due variabili: correlazione e regressione.
- Le variabili categoriche, istruzioni per l'uso:
 - Correlazioni tra le variabili categoriche, tavole di contingenza, test del Chi-quadro, test di Fisher, rischio relative, sensibilità e specificità.
- La regressione e altre amenità:
 - Le regressioni semplice e multipla.
 - Calcolo del potere statistico, analisi di sopravvivenza, regressione logistica.

METODOLOGIA NELLA RICERCA CLINICA

Cristiano Tomasi, DDS, MSc, PhD

- La ricerca scientifica
- Disegni sperimentali
- Progettare una ricerca clinica

PROGRAMMA DELLA SEZIONE PRATICA

Daniele Botticelli, DDS, MD, PhD

Il corso pratico è costituito da:

- discussione del disegno sperimentale
- partecipazione all'esecuzione pratica dell'esperimento
- discussione dei risultati
- scrittura dell'articolo

Le ricerche saranno di tipo clinico su umani o sperimentale su animali.

La partecipazione al tipo di ricerca sarà stabilita dal direttore del programma assieme all'iscritto a questo training e in base alla disponibilità di progetti di ricerca al momento dell'iscrizione.

Allo studente che partecipa al presente programma di training è richiesta la presenza a tutte le parti. La permanenza all'Avana per l'esecuzione dell'esperimento non eccede una settimana.

REGOLAMENTO

Date della Sezione Teorica

8-9 aprile 2011 – dott. Daniele Botticelli
13-14 maggio 2011 – dott. Cristiano Tomasi
9-10 settembre 2011 – dott. Cristiano Tomasi
18-19 novembre 2011 – congresso ARDEC

Orari: venerdì 9-18.30, sabato 9-16. Gli orari includono le pause.

Sede: ARDEC, viale Pascoli 67 - Rimini.

Date della Sezione Pratica

Durante il 2011: una settimana presso l'Università di Scienze Mediche dell'Avana (Cuba).

Durante il 2012: scrittura di due articoli e, dopo la revisione da parte del Prof. Niklaus Lang, invio per la pubblicazione ad una rivista scientifica internazionale a forte impatto. Il nome del partecipante al training verrà incluso nella lista degli autori dei due articoli, purché abbia partecipato a tutte le parti previste.

Iscrizioni da Settembre 2010 al 18 Marzo 2011

Modalità di iscrizione inviare alla segreteria di Ariminum Odontologica una richiesta di ammissione, assieme ai dati anagrafici e al curriculum vitae. In caso di accettazione verranno richiesti un certificato di iscrizione all'Ordine dei Medici e degli Odontoiatri e una fotografia formato tessera.

Le iscrizioni saranno accettate in base all'ordine di arrivo delle richieste di adesione, ad un colloquio con il direttore del progetto (a cui spetta la scelta insindacabile dei candidati) e ai progetti di ricerca disponibili.

Certificato ARDEC tutti coloro che parteciperanno al programma riceveranno il Certificato ARDEC.

Costo del corso

Parte svolta in Italia: 5.000,00 euro + IVA (6.000,00 euro IVA inclusa)

Parte svolta all'estero: 5.000,00 euro (esente IVA)

La quota non comprende le spese di trasferta.

Modalità di pagamento

All'iscrizione: 2.000,00 euro

Marzo 2011: 2.500,00 euro + IVA (3.000,00 euro IVA inclusa)

Settembre 2011: 2.500,00 euro + IVA (3.000,00 euro IVA inclusa)

Marzo 2012: 3.000,00 euro

IL NUMERO DEI POSTI È LIMITATO

Il presente programma verrà svolto anche con un numero minimo di partecipanti.

Il numero di posti massimo sarà invece deciso in base alle ricerche disponibili durante il 2011.

Telefonare alla segreteria organizzativa per ulteriori informazioni: tel. 0541.393444

Ariminum Odontologica si riserva la possibilità, in caso di necessità, di porre modifiche al programma, alle date e alla scelta dei relatori.

Non è consentito l'uso di apparecchi fotografici e di videoregistratori.



Segreteria organizzativa - Iscrizioni - ECM Providing:

Ariminum Odontologica s.r.l. viale Pascoli, 67 - 47923 Rimini (RN)

tel. 0541 393444 - fax 0541 397044 - www.ardec.it - e-mail: info@ardec.it

Informazioni ECM:

Evento per cui sarà inoltrata richiesta di accreditamento ECM per la categoria professionale Odontoiatri.